

LA ROUTE
des
SAVOIR-FAIRE
du Trièves

2026



LA CARTE DU TRIÈVES



0 2.5KM

Office de tourisme du Trièves
Maison de Pays

Point d'Information
Touristique

LES SITES ARTISANAUX

- 01 - Aël Soin Essentiel
- 02 - Au Pied de l'Aiguille
- 03 - Coutellerie Denok
- 04 - Forge Coutellerie & Taillanderie
Atelier LET
- 05 - L'Alambic Miraculeux
- 06 - La Fabrique du Trièves
- 07 - Les Cuiseurs Solaires
- 08 - Marie-France Baurens
- 09 - Pain Sauvage
- 10 - Perlipopette
- 11 - Poteries et Compagnie

LES SITES AGRICOLES

- 12 - Alpaquier
- 13 - Domaine de l'Obiou
- 14 - Domaine des Hautes Glaces
- 15 - Domaine les P'tits Ballons
- 16 - GAEC des Gentianes
- 17 - La Ferme du Grand Veymont
- 18 - La Ferme du Ser Clapi
- 19 - La Plume de l'Oiseau
- 20 - Laiterie du Mont Aiguille
- 21 - Le Raccourci
- 22 - Les Jardins de Traverses

LES SITES CULTURELS

- 23 - Atelier Gilioli
- 24 - Cotte & Jardin
- 25 - Espace Giono
- 26 - La Forge et le Détré de Lalley
- 27 - Le Poulailleur :
Théâtre et Costumerie
- 28 - Musée du Trièves





LE ROADBOOK

des membres de la Route des Savoir-Faire du Trièves

Dans une démarche de qualité et d'échange, vous découvrirez au fil de vos visites l'âme de ce territoire préservé, inspirant ses habitants dans leurs pratiques, qu'ils viennent d'ici ou d'ailleurs. Visites de fermes, d'ateliers, démonstration du travail, dégustation de produits, découverte de l'histoire du territoire, de ses artistes passés et présents, la rencontre est au cœur de la Route ! En famille, ou entre amis, poussés par la curiosité et le goût des produits du terroir, dans un cadre exceptionnel, les personnes et les lieux vous feront aimer le Trièves !



Retrouvez plus de renseignements dans les Points d'Information Touristique du Trièves (voir carte ci-dessus) et sur notre site internet :

www.trieves-vercors.fr

Les sites présentés vous garantissent la qualité de leurs prestations, en collaboration avec la Communauté de Communes du Trièves. Ils s'engagent sur les jours et les horaires de visite annoncés. Merci de bien vouloir en tenir compte pour respecter le travail de chacun. Les périodes d'ouverture des sites agricoles et artisans sont restreintes du fait de leurs contraintes de travail.

Les tarifs sont mentionnés à titre indicatif et sont susceptibles d'évoluer.



À EL SOIN ESSENTIEL

Anouk valorise des matières premières brutes, biologiques, de haute qualité pour concevoir une gamme de cosmétiques sains pour toute la famille. Elle vend ses produits (sur place, revendeurs). Elle propose des ateliers pour des groupes sur demande.

INFOS

Ouverture :

Tous les jeudis de 10h à 12h (à partir de juin).
Le reste du temps sur rendez-vous uniquement.

Tarif :

Visite gratuite.



01

Anouk Laye

19 impasse du Courcoussou
Le Chaffaud
38930 Clelles
06 63 49 45 60
anouk@ael-soin-essentiels.fr
www.ael-soin-essentiels.fr

ACCÈS

Au hameau du Chaffaud, se garer sur le parking à l'entrée. Descendre la seconde rue à droite. L'atelier se trouve dans la petite maison sur la gauche.
Latitude : 44,832124
Longitude : 5,609455



AU PIED DE L'AIGUILLE

Boutique artisanale et éco-responsable. Création couture zéro déchet, bien-être, mode. Des créations qui respectent la terre et votre style. (lingette démaquillante, recouvre bol, chouchous, trousse, maxi cabas, coussin de yoga, sac banane, etc.)

INFOS

Ouverture :

Atelier boutique ouvert sur RDV.
Le jeudi de 10h à 12h pour la Route des Savoir-Faire.

Tarif :

Gratuit.



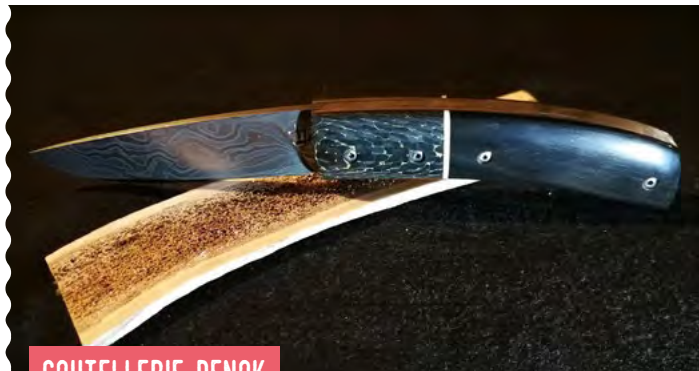
02

Emilie Cassarino

44 impasse de Passières
38930 Chichilienne
06 98 61 71 12
atelieraupieddelaiguille@gmail.com
www.aupieddelaiguille.fr

ACCÈS

Latitude : 44,811666
Longitude : 5,576619



COUTELLERIE DENOK

Denis exerce le métier de forgeron coutelier et réalise des couteaux sur mesure et des pièces uniques tout en donnant une dimension contemporaine à l'univers de la forge.

Stages d'initiation à la coutellerie.

INFOS

Ouverture :

Ouverture le mardi, mercredi, jeudi et vendredi de 9h à 16h30.

Sur réservation téléphonique.

Fermeture annuelle en janvier et septembre.

Tarif :

Prix libre d'entrée (par personne).

Recommandé : 2€.



03

Denis Hocquet

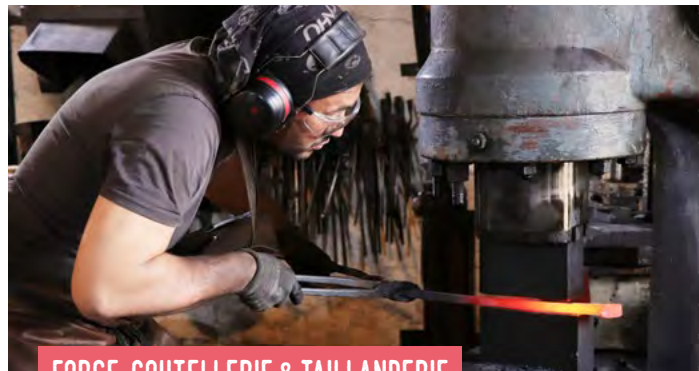
164 chemin des bergeries
38710 Prébois
06 19 63 64 18
denis.hocquet@gmail.com
www.coutellerie-denok.com

ACCÈS

Depuis Mens, au panneau d'entrée de Prébois, prendre la 1^{ère} route en contrebas à droite, puis 1^{ère} à gauche. Aller au bout des bâtiments agricoles. De Lalley, après la dernière maison du village de Prébois, prendre 2 fois sur votre gauche.

Latitude : 44,791559

Longitude : 5.692972



FORGE COUTELLERIE & TAILLANDERIE ATELIER LET

Jérémy de l'Atelier LET est forgeron taillandier depuis 2010. Passionné, il vous immergera dans cet univers fascinant du travail du fer avec le feu. Couteaux, outils pour Notre-Dame-de-Paris, nombreux sont les outils à vous faire découvrir dans son atelier.

INFOS

Ouverture :

Du 01/01 au 31/12 du lundi au vendredi.

Démonstrations de forge l'été sur réservation.

Tarif :

Visite libre (sur rdv) : gratuite

Démonstration de forge :

6€/personne, 3€/enfants 5-10 ans et gratuit pour les -5 ans.



04

Jérémy Roger

393 chemin de Gabert
38930 Clelles
06 74 18 98 35
atelierlet@gmail.com
www.atelierlet.com

ACCÈS

À la sortie de Clelles, direction Mens, un panneau sur la droite indique l'atelier et la Ferme Gabert. Prenez cette route, rester à gauche à la patte d'oie. À la ferme, prendre le chemin qui la contourne par la droite et rejoindre les bâtiments agricoles. Gareez-vous devant l'atelier.

Latitude : 44,82318

Longitude : 5,6398



L'ALAMBIC MIRACULEUX

Fabriqueur, caviste et sommelier conseil. Matthias Honoré est artisan liquoriste et créateur de rhum arrangé aux plantes sauvages de montagne et également spécialisé pour la partie cave en vin et spiritueux.

INFOS

Ouverture :

Du 01/01 au 31/12.

Du lundi au vendredi de 15h à 19h.

Tarif :

Accès libre.



05

Matthias Honoré

76 chemin du fèy
Bouchier
38650 Saint-Andéol
07 52 08 05 42
lalambicmiraculeux@gmail.com
www.alambic-miraculeux.com

ACCÈS

Latitude : 44,960565
Longitude : 5,562437



LA FABRIQUE DU TRIÈVES

Boutique associative de petits producteurs et artisans locaux valorisant l'artisanat et la production du Trièves en mutualisant les moyens et en favorisant le développement d'une économie solidaire et durable au cœur du territoire.

INFOS

Ouverture :

Du 02/02 au 08/02/2026 : du mercredi

au vendredi de 9h à 12h30.

Le samedi de 9h à 12h30 et de 15h à 19h.

Du 09/02 au 22/02/2026 : du mercredi

au samedi de 9h à 12h30 et de 15h à 19h.

Du 23/02 au 05/04/2026 : du mercredi

au vendredi de 9h à 12h30.

Le samedi de 9h à 12h30 et de 15h à 19h.

Du 06/04/2026 au 02/01/2027 : du mercredi

au samedi de 9h à 12h30 et de 15h à 19h.

Fermetures exceptionnelles les 01/01 et 25/12.



06

La Fabrique du Trièves

67 rue du Breuil
38710 Mens
04 56 55 20 59
lafabriquedutrièves@hotmail.fr
www.lafabriquedutrièves.fr

ACCÈS

Latitude : 44.817021
Longitude : 5.751307



LES CUISEURS SOLAIRES

Un atelier de fabrication de fours et de cuisinières solaires animé par l'association Trièves Transitions Ecologie. Installée dans Bombyx, ancienne usine à Mens. Découverte, stages et vente.

INFOS

Ouverture :

Les vendredis au soleil : un espace d'échange convivial pour explorer la cuisine solaire. Ouvert les 5, 19 et 26 juin 2026 de 14h à 17h. Et sur demande par téléphone.

Au programme : initiation à la cuisine solaire avec mise en cuisson de plats, orientation des appareils solaires, et, bien sûr, une dégustation !

Tarif :

2€/pers.



07

Les Cuisieurs Solaires

Usine Bombyx
308 Rue Louis Rippert
38710 Mens
06 73 08 42 00
solaire@
trieves-transitions-ecologie.fr
www.trieves-transitions-ecologie.fr/le-soleil-pour-cuisiner

ACCÈS

Latitude : 44,817862
Longitude : 5,75573



MARIE-FRANCE BAURENS

Fabrication de mobilier et sculpture d'art en fer et en bois. Marie-France propose de découvrir le travail d'un artisan en visitant son atelier et son lieu d'exposition. Elle a également construit des hébergements insolites qu'elle loue (cabane et roulotte).

INFOS

Ouverture :

Du 01/04 au 31/10 le mardi de 14h à 17h. Sur réservation uniquement.

Tarif :

5€/pers. (visite + démonstration en atelier)



08

Marie-France Baurens

952 route des Guilloux
38650 Saint-Paul-lès-Monestier
06 70 57 83 46
baurensmf@hotmail.fr
www.mfbaurens.org

ACCÈS

Prendre direction mairie. Laisser l'église puis la mairie sur votre droite et monter tout droit jusqu'à la ferme des Guilloux.

Latitude : 44,921263
Longitude : 5,624471



PAIN SAUVAGE

Le projet Pain Sauvage a été créé par deux boulangères, Liza et Cérise. Fabrication de pain au levain, cuit au feu de bois avec des farines locales paysannes et bio. Vente en directe et visites du fournil.

INFOS

Ouverture :

Du 01/01/2026 au 30/11/2026.

Horaires vente directe :

- lundi 12-19h
- mardi 10-19h
- jeudi sur commande
- vendredi 10-19h

Visite uniquement les lundis de 16h à 19h sans réservation.

Tarif :

Visite gratuite.



09

**Emilie-Cerise Herbin
et Liza Bertholdy**

Les Ateliers du Chemin
2 chemin des chambons
38650 Monestier-de-Clermont
06 75 17 54 61
painsauvage@mailo.com

ACCÈS

Pain Sauvage est installé dans un bâtiment collectif, Les Ateliers du Chemin qui regroupe plusieurs artisans et artisanes (encadreur d'art, bijoutière, céramiste, ...).

Latitude : 44,919031
Longitude : 5,633383



PERLIPOPETTE

Créatrice de bijoux fantaisie écoresponsable et perlière au chalumeau de verre de Murano. Installée dans sa roulotte-atelier au pied du Mont Aiguille, Dorothee vous accueille dans son univers et prend le temps de partager avec vous son savoir-faire.

INFOS

Ouverture :

Du 21/10/2025 au 01/04/2026 :

le lundi, vendredi et les week-ends de 10h à 12h30 et de 14h30 à 18h.

Du 03/04 au 31/12/2026 :

le lundi, mardi et jeudi de 10h à 12h30 et de 14h30 à 18h.

Fermetures exceptionnelles les 01/01 et 25/12.

Démonstration de fabrication de perles de Murano ou possibilité de visite privée sur simple réservation.

Tarif :

Visite gratuite, démonstration à prix libre.



10

Perlipopette

La Croizette
2501 route de Grenoble
38930 Clelles
06 60 61 86 93
dorothee@perlipopette.fr
www.perlipopette.fr

ACCÈS

Sur la RD1075, tourner pour prendre la direction de Chichilienne. Prendre à droite juste avant la Laiterie du Mont Aiguille. L'atelier est situé dans une roulotte, sur le parking.

Latitude : 44,830451
Longitude : 5,606668



POTERIES ET COMPAGNIE

3 potières, 1 apiculteur, 1 tourneuse sur bois sont réunis dans cette boutique attenante à l'atelier de poterie. Vous trouverez des poteries artisanales, produits de la ruche, peaux de moutons et objets en cuir et en bois artisanaux en production locale.

INFOS

Ouverture :

Toute l'année.

Le mardi, mercredi, jeudi, vendredi et samedi de 10h à 12h et de 15h à 19h.

Périodes de fermeture en janvier et octobre.

Tarif :

Visite gratuite sur demande.



11

Poteries et Compagnie

139 Grand Rue
38650 Monestier-de-Clermont
04 76 34 12 34
marjolainecamus@gmail.com
www.poteriemiel.com

ACCÈS

Dans la Grand Rue de Monestier-de-Clermont, en haut du village, à côté du Crédit Agricole et en face d'un grand parking.
Latitude : 44,915246
Longitude : 5,633918



ALPAQUIER

Alice élève des alpagas, chèvres, moutons, chevaux, cochons, lapins, poules et elle confectionne manuellement des articles à partir de la laine des animaux (bonnets, chaussettes et tour de cou...).

INFOS

Ouverture :

Ouvert tous les jours.

Sur réservation uniquement.

Hors vacances scolaires visites les dimanches seulement.

Pendant les vacances scolaires visites régulières en semaine.

Faites vos réservations sur notre site : www.alpaquier.fr/creations.

Tarif :

Adulte et enfant : 7,50 €

Gratuit pour les moins de 2 ans.



12

Alice Rossi

Chemin du château
38650 Saint-Martin-de-la-Cluze
06 26 03 40 99
alicemrossi@hotmail.com
www.alpaquier.fr

ACCÈS

A partir du village de Saint-Martin-de-la-Cluze, suivre les panneaux qui mènent au Château de Pâquier (chambre d'hôtes).
Latitude : 44,990337
Longitude : 5,665573



DOMAINE DE L'OBIOU

Production de vin rouge, blanc et rosé en agriculture biologique. N'hésitez pas à venir profiter du cadre somptueux des vignes. Accueil à la cave de Prébois sur réservation uniquement.

INFOS

Ouverture :

Toute l'année.

Du lundi au samedi de 9h à 12h et de 14h à 19h. Réservation obligatoire.

Tarif :

Adulte : 10€/pers. (accueil et dégustation à la cave si pas d'achat).



13

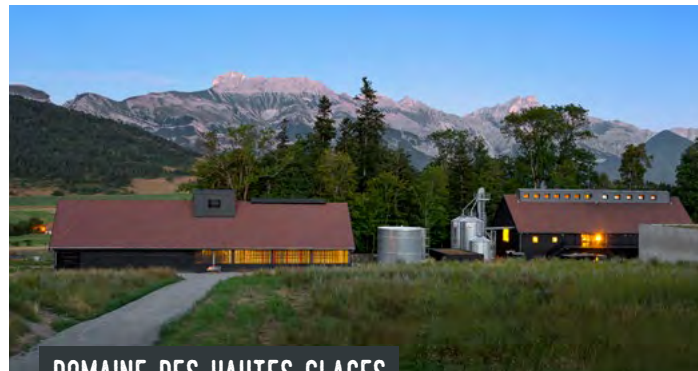
Samuel Delus

55 place du village
38710 Prébois
06 80 27 30 58
samueldelus@free.fr
www.domainedelobiou.fr

ACCÈS

Sur la place du village de Prébois, maison face à la fontaine sur la droite en venant de Mens-Clettes (tonneaux devant la porte).

Latitude : 44,789126
Longitude : 5,695268



DOMAINE DES HAUTES GLACES

Première Ferme et Distillerie de whisky certifiée en Agriculture Biologique et Régénérative, les Hautes Glaces vous invitent à découvrir toutes les étapes de son savoir-faire à travers des visites immersives et des moments de dégustations conviviaux.

INFOS

Ouverture :

Caveau : Toute l'année du mardi au samedi de 10h30 à 12h30 et de 13h30 à 17h.

Fermetures exceptionnelles les 01/01 et 25/12.

Visite sur réservation (nous consulter) :

09 50 29 92 77 / domaine@hautesglaces.com.

Tarif :

Adulte : à partir de 10€/pers.

(Toutes les informations sur notre site).



14

Domaine des Hautes Glaces

185 route du col
38710 Cornillon-en-Trièves
09 50 29 92 77
domaine@hautesglaces.com
www.hautesglaces.com

ACCÈS

De Monestier-de-C. : Dir. Mens (RD34), après le col de Cornillon, prendre à droite vers Cornillon. De La Mure : Dir. St-Jean-d'Herans (RD526) puis Monestier-de-C. (RD34B - RD34). Avant le col de Cornillon prendre à gauche vers Cornillon. Après le cimetière, le parking se trouve 1^{ère} à gauche.

Latitude : 44.836725
Longitude : 5.708277



DOMAINE LES P'TITS BALLONS

Le Domaine Les P'tits Ballons est un petit vignoble issu de cépages autochtones et anciens. Il produit en agriculture biologique des vins blancs et rouges originaux. Sarah vous invite à venir découvrir ses coteaux et ses crus dans un site remarquable.

INFOS

Ouverture :

Vente toute l'année.

Du lundi au samedi de 9h à 18h30.

Sur rendez-vous.

Visite uniquement sur réservation.

Dégustation gratuite à partir de 4 personnes.

Tarif :

Gratuit.



15

Sarah Fechtenbaum
405 rue du 19 mars 1962
38710 Mens
Tél.: 06 30 81 73 96
domainelesptitsballons@orange.fr
www.lesptitsballons.com

ACCÈS

Latitude : 44.817843
Longitude : 5.761646



GAEC DES GENTIANES

Le GAEC des Gentianes est une ferme de 60 vaches laitières, Laurie et Rémi produisent du lait bio. Ateliers transformation (faisselles ou beurre), organisation d'anniversaire ou visites 'apéritif', découverte des vaches, chèvres, moutons, cochons.

INFOS

Ouverture :

Toute l'année, tous les jours de 9h30 à 19h.

Fermetures exceptionnelles les jours fériés.

Fermé 1 dimanche sur 2.

Réservation par téléphone.

Tarif :

Visite 1h/1h30 : 7€/pers. Visite 2h : 8€/pers.

Anniversaire ou Visite apéritif : 15€/pers.

Gratuit pour les -2 ans.

Groupe : Gratuit (1 accompagnateur pour 8 enfants), au delà 5€/pers.



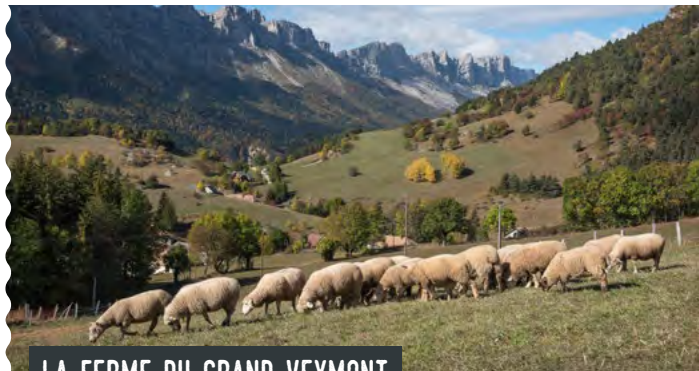
16

Laurie Poidevin et Rémi Martin
203 chemin des Chazeaux
38450 Saint-Andéol
06 45 07 41 88
gaec.gentianes38@gmail.com
www.gaecdesgentianes.fr

ACCÈS

À la sortie du village de St-Andéol (ou juste avant le village depuis Gresse-en-V.) au niveau du panneau d'entrée/sortie de commune, prendre la route en contrebas indiquant les Chazeaux.

Latitude : 44,958624
Longitude : 5,552485



LA FERME DU GRAND VEYMONT

Au pied du Balcon Est du Vercors, au cours d'une animation pédagogique, découvrez le cheptel d'Anne-Laure et Gilles (chèvres, boucs, brebis, bédier, ânesses, poules et coq, chiens de protection et de troupeau) et participez à la traite des chèvres !

INFOS

Ouverture :

Toute l'année, tous les jours. Sur réservation. Visites à 16h pendant les vacances scolaires (voir les jours fixés sur le site).

En dehors des vacances possibilité de visites.

Tarif :

Adulte : à partir de 8€/pers.

Enfant : à partir de 6€/pers.

Dégustation de fromages incluse dans le prix Balade à dos d'ânesses ou poney : à partir de 25€.



17

Anne-Laure et Gilles Apeloig

922 chemin de Serre Monet

38650 Gresse-en-Vercors

06 83 23 59 36

contact@

lafermedugrandveymont.com

lafermedugrandveymont.com

ACCÈS

À Gresse-en-V., prendre la direction de la station. Au rond-point, prendre à droite « village vacances les Dolomites », traverser le parking et suivre les panneaux « ferme du Grand Veymont ».

Latitude : 44,904337

Longitude : 5,556191



LA FERME DU SER CLAPI

La Ferme du Ser Clapi vous accueille pour vous faire découvrir ses fromages de chèvre fermiers au lait cru et ses pains au levain cuits au feu de bois. En juillet et août visite guidée le mercredi matin de 10h à 11h30.

INFOS

Ouverture :

Du 01/07 au 31/08, le mercredi de 10h à 11h30.

Visite de la ferme avec toutes les explications sur notre façon de travailler et dégustation des produits ! Prévoir de bonnes chaussures.

Attention : pas de vente à la ferme ! Retrouvez nos produits au magasin Le Raccourci à Mens.

Tarif :

Adulte : 6€/pers. Enfant : 2€/pers. (Gratuit -2 ans).

Groupes de plus de 10 personnes, contactez-nous pour votre réservation.



18

La Ferme du Ser Clapi

Ser Clapi

99 rue des épicéas

38710 Mens

06 26 80 64 95

contact@fermeduserclapi.fr

ACCÈS

Latitude : 44,832141

Longitude : 5,777118



LA PLUME DE L'OISEAU

Venez à la rencontre de Valérie, paysanne-herbaliste diplômée de l'école Association pour le Renouveau de l'Herboristerie, et sa gamme de produits issus des plantes cultivées ou sauvages cueillies et transformées en tisanes, baumes, huiles de soin...

INFOS

Ouverture:

D'avril à octobre: ouvert tous les jours à 14h. 1h à 1h30 de visite.

Réservation obligatoire.

Tarif:

Prix libre.



19

Valérie Salé

71 Impasse du Grand Ferrand
L'église
38710 Tréminis
06 31 29 23 26
valerie.sale@wanadoo.fr

ACCÈS

Se garer place de la mairie au hameau de l'Église de Tréminis, puis faire 200 m à pied. Suivre la plume...
Latitude: 44,743853
Longitude: 5,770631



LAITERIE DU MONT AIGUILLE

La Laiterie du Mont Aiguille rejoint la Maison Dicina ! Union de fermiers, éleveurs, fromagers et bouchers par une mission : élever, transformer et transmettre le goût du bon. Retrouvez nous au pied du Mont Aiguille et savourez la qualité de nos produits.

INFOS

Ouverture:

Magasin de vente directe :

Du 01/01 au 31/12. Tous les jours de 10h à 12h30 et de 14h30 à 18h.

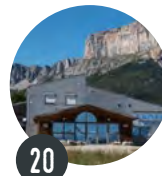
En juillet/août de 10h à 12h30 et de 14h30 à 19h.

Fermeture exceptionnelles le 25/12 et 01/01.

Distributeur avec nos produits devant le magasin 24h/24 - 7j/7.

Tarif:

Accès libre.



20

Laiterie du Mont Aiguille

16 Z.A. La croizette
38930 Clelles
04 76 34 34 61
fromageriedumontaiguille@laposte.net
www.dicina.fr

ACCÈS

Sur la RD1075, prendre la D7 en direction de Chichilianne. La laiterie se trouve sur la droite.

Latitude: 44,829685
Longitude: 5,605237



LE RACCOURCI

A l'initiative d'un collectif de producteur, productrices et artisans du Trièves, Le Raccourci propose des produits alimentaires locaux AB/Nature et Progrès en vente directe : légumes, pain, fromages, œufs, fruits, miel, tisanes, champignons, vin, bières, etc...

INFOS

Ouverture :

Toute l'année.

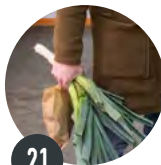
Le mercredi et vendredi de 15h à 19h.

Le samedi de 9h à 13h.

Visite guidée gratuite sur réservation.

Tarif :

Accès libre.



21

Le Raccourci

19 place de la Mairie
38710 Mens
contact@raccourci-mens.fr

ACCÈS

Latitude : 44,817751
Longitude : 5,751935



LES JARDINS DE TRAVERSES

En Trièves à Chichilianne, découvrez Les Jardins de Traverses, ferme florale BIO. Giulia vous ouvre les portes de ses jardins secrets pour un moment hors du temps, une véritable immersion dans le monde vibrant de la floriculture responsable et de saison.



22

Giulia Arduca

Les Traverses
Donnière
38930 Chichilianne
06 11 21 57 80
giulia.arduca@hotmail.com
<https://lesjardinsdetraverses.com>

ACCÈS

Latitude : 44,819886
Longitude : 5,559822

INFOS

Ouverture :

Du 08/07 au 02/09/2026.

Le mercredi de 9h à 10h.

Max. 15 personnes par visite. Sur réservation.

Tarif :

Adulte : 15€

Gratuit pour les enfants (à partir de 6 ans uniquement).





ATELIER GILIOLI

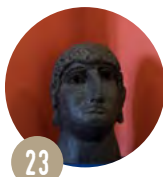
Venez découvrir l'œuvre d'Emile Gilioli, l'un des artistes les plus marquants de la sculpture abstraite d'après-guerre. À travers la visite de son atelier, préservé depuis sa mort en 1977, plongez au cœur du quotidien de l'artiste et de son travail.

INFOS**Ouverture :**

Du 01/01 au 31/12 le samedi de 10h à 12h. Ouverture possible tous les jours pour les groupes sur réservation.

Tarif :

Gratuit sauf groupes (2€ par personne adulte).



23

Atelier Gilioli

122 rue des Gantiers
38650 Saint-Martin-de-la-Cluze
04 76 72 52 91
mairie@saintmartindelacluze.fr
www.saintmartindelacluze.fr/
atelier-gilioli

ACCÈS

Prendre direction Saint-Martin-de-la-Cluze. Au village suivre la rue des Gantiers. Le musée se trouve en face de la Poste.
Latitude : 44,982924
Longitude : 5,658857



COTTE & JARDIN

Bernard n'a jamais appris le métier de jardinier, mais il se définit comme tel ! C'est la fantastique énergie de la nature qui a créé son jardin "d'agrément". Il y a ajouté sa créativité, son obstination et des effets de bois récoltés et mis en scène.

INFOS**Ouverture :**

Ouvert tous les jours.
Visite libre du jardin tout au long de l'année.
Visite commentée à la demande.

Tarif :

Gratuit.



24

Bernard Cotte

641 route de Maissenas
38650 Roissard
06 80 40 46 25
cotte.b@orange.fr
www.bernardcotte.com

ACCÈS

800m après Roissard, sur la RD34 en direction de Mens, prendre à gauche la direction de Maissenas. Parking municipal après le Centre Équestre. Continuer à pied, entrée du jardin après le four banal.
Latitude : 44,877528
Longitude : 5,655333



ESPACE GIONO

L'Espace Giono est un lieu de mémoire pour cet écrivain, et lieu d'exposition des œuvres d'Édith Berger peintre de Lalley.

Un sentier vous invite à découvrir à travers les paysages du Trièves, les univers artistiques d'Édith Berger et de Jean Giono.

INFOS

Ouverture :

Du 16/05 au 30/06 et du 01/09 au 01/11 :

le vendredi et samedi de 16h à 18h.

Groupe : visite aux heures d'ouverture ou sur rdv.

Du 01/07 au 31/08 : mercredi, jeudi, vendredi et samedi de 15h à 18h. Y compris les groupes.

Tarif :

Plein : 1,50€. Réduit : 1,20€ (groupe dès 6 pers.).
Gratuit -18 ans, étudiants, demandeurs d'emploi, bénéficiaires RSA, pers. en situation de handicap, week-end *Musées en fête* et *Journées du Patr.*

Suivant les disponibilités, livres de Jean Giono et Edith Berger en vente à l'accueil.



25

Espace Giono

58 rue Hannibal
38930 Lalley
04 76 34 78 23 (accueil)
04 76 34 70 39 (mairie de Lalley)
mairiedelalley@wanadoo.fr
www.lalley.fr/index.php/
espace-giono

ACCÈS

Au village de Lalley, suivre les panneaux « Giono » (rue Hannibal).
Latitude : 44,756878
Longitude : 5,676429



LA FORGE ET LE DÉTRÉ DE LALLEY

Visitez la forge, et ses détrés, construite en 1836 sur la place du village. Elle a vu se succéder des maréchaux ferrant jusqu'en 1976, rythmant le quotidien au son du marteau et de l'enclume. Ce site est inscrit au titre des Monuments Historiques.

INFOS

Ouverture :

Du 01/04 au 30/11.

Tous les jours de 11h à 19h.

Sur réservation uniquement.

Maximum 10 personnes.

Tarif :

Gratuit.



26

Danielle et Jean-Pierre Serre

7 route de la scie
38930 Lalley
06 20 30 69 31
jean-pierre.serre7@wanadoo.fr

ACCÈS

Au village, sur la place Édith Berger.

Latitude : 44,758105

Longitude : 5,676456



LE POULAILLER THÉÂTRE ET COSTUMERIE

Au cœur du Trièves Le Poulailler, théâtre aussi minuscule qu'une libellule, fait voyager sur son dos les gens d'ici avec des spectacles venus de là-bas. Visitez le théâtre et son atelier costume et ensuite assister au spectacle du jeudi au samedi soirs.

INFOS

Ouverture :

Toute l'année, visite possible sur rendez-vous.

Tarif :

Visite gratuite du théâtre et costumerie.



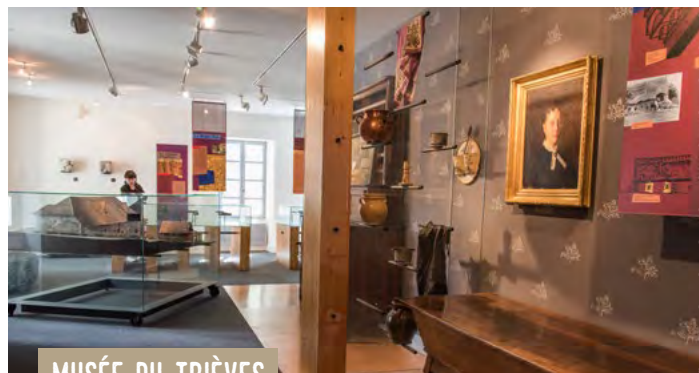
27

Théâtre Le Poulailler

Le Serre des Bayles
38930 Le Monestier-du-Percy
06 32 49 52 88
alartbordage@gmail.com
www.theatrelepoulailler.com

ACCÈS

Place de l'église du village, longer l'Aller-Retour et tourner à droite. Suivre la D252. Prendre direction Prébois sur la D253 jusqu'au hameau du Serre.
Latitude : 44,792069
Longitude : 5,666158



MUSÉE DU TRIÈVES

Au cœur du quartier historique de Mens, le musée du Trièves raconte la riche histoire du territoire et de ses habitants. De la préhistoire au présent, expositions permanentes et temporaires vous présentent les sites de ce patrimoine rural remarquable.

INFOS

Ouverture :

Du 01/04 au 30/04 et du 01/10 au 30/11 :
les week-ends de 14h à 17h.

Du 01/05 au 30/09 : du mardi au dim. de 15h à 18h.

Vacances scolaires Zone A Pâques et Toussaint :
du mardi au dimanche de 14h à 17h.

Fermetures exceptionnelles les jours fériés.

Tarif :

Plein : 2,30 €. Réduit : 1,60 €. Gratuit -12 ans.
Tarif groupe à partir de 10 personnes.
Tarif réduit : étudiants, les demandeurs d'emploi, bénéficiaires RSA, pers. en situation de handicap, + 65 ans, jeunes 12-18 ans.



28

Musée du Trièves

59 place de la Halle
38710 Mens
04 76 34 88 28
musee-du-trieves@cdctrieves.fr
www.museedutrieves.fr

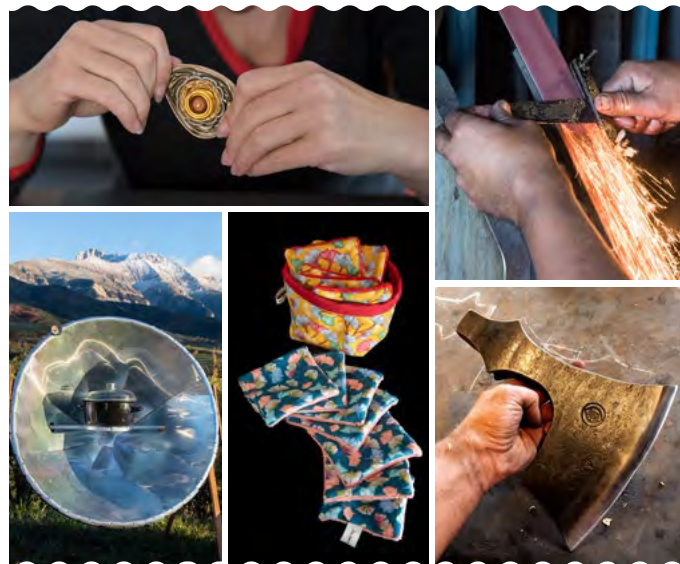
ACCÈS

Cœur historique du bourg de Mens. Suivre les panneaux « musée ».
Latitude : 44,817675
Longitude : 5,751408

OFFREZ VOUS UN STAGE !

Certains acteurs du territoire trièvois proposent des stages pour vous faire découvrir leur univers ou leur méthode de travail. Venez acquérir un savoir-faire et les techniques qui vous intéressent !

Retrouvez les informations détaillées sur les stages directement sur notre site : www.trieves-vercors.fr



AU PIED DE L'AIGUILLE

Bienvenue aux ateliers couture, un espace convivial dédié à l'apprentissage et à la créativité. Que vous soyez débutant ou non, Emilie vous accompagne et vous guide le temps d'un atelier couture Do It Yourself.

Plus d'infos :
www.aupieddelaiguille.fr

COUTELLERIE - ATELIER LET

Jérémy Roger de l'atelier LET propose une journée de stage pour fabriquer son propre couteau. Pour les amateurs qui rêvent de fabriquer leur couteau en découvrant diverses techniques de forge au feu. D'autres formules de stage disponibles (affutage...).

Plus d'infos :
www.atelierlet.com

COUTEAU BRUT DE FORGE

La Coutellerie Denok propose des stages d'initiation sur 2/3 jours en week-end ou en semaine. Pour les amateurs qui rêvent de fabriquer leur couteaux ou leurs outils depuis leur tendre enfance ou alors pour les personnes en reconversion professionnelle.

Plus d'infos :
www.coutellerie-denok.com

LES CUISEURS SOLAIRES

Venez fabriquer votre four ou votre cuiseur solaire et apprendre des astuces pour réussir vos cuissons solaires !

Stage 3 jours :

[Je construis mon four solaire](#)

Du 23 au 25 avril 2026 de 8h30 à 17h30.

Du 12 au 14 juin 2026 de 8h30 à 17h30.

Du 21 au 23 juillet 2026 de 8h30 à 17h30.

Stage 2 jours :

[Je construis mon cuiseur solaire](#)

Sur demande, contactez-nous !

Plus d'infos :
www.trieves-transitions-ecologie.fr

PERLIPOPETTE

Découvrez la magie du verre en fusion ! Assistez à une démonstration fascinante de perles de Murano, façonnées à la flamme par Dorothée, artisane du Trièves. Un savoir-faire unique, poétique et lumineux à ne pas manquer !

Plus d'infos :
www.perlipopette.fr/le-coeur-de-gaia

SÉJOUR ÉCOTOURISTIQUE

Ici, l'écotourisme est une évidence pour découvrir les nombreuses facettes du territoire, à son rythme. La charte de l'écotourisme en Trièves met en lumière les hébergeurs et prestataires d'activités engagés dans une démarche écoresponsable. Un classement en nombre de feuilles récompense leur niveau d'engagement. Dans ce guide vous trouverez des suggestions de séjours décarbonés pour découvrir le Trièves sans voiture !

Découvrez toutes nos offres de séjours sans voiture sur notre site www.trieves-vercors.fr



NOUVEAUX
SÉJOURS
2026



BIVOUAC ET ASTRONOMIE
EN ALPAGES

Une micro-aventure pour les familles dans les alpages de Tréminis pour découvrir la vie des alpages et le ciel étoilé des montagnes du Trièves.

Étoiles et Montagnes / Tréminis

AU PAS DE L'ÂNE
EN TRIÈVES

Venez vivre une expérience sans voiture en Trièves au pas de l'âne. A la descente du train en gare de Clelles-Mens, vous serez attendus par Christian et vous confierez vos bagages à ses ânes !

Christian Dienot / St-Martin-de-Celles



IMMERSION EN TRIÈVES
À VÉLO ÉLECTRIQUE



Vivez immersion unique au cœur du Trièves sans voiture ! Ce séjour de 2 jours en vélo électrique vous conduit entre montagnes majestueuses, forêts et hameaux typiques. Une expérience accessible, mêlant découvertes et aventures dans une nature préservée.

Altébike / Col de l'Arzelier

VENIR SANS VOITURE EN TRIÈVES



Le Trièves favorise l'écotourisme, rendez-vous sur notre territoire en bus ou en train et sur place, déplacez vous à vélo ou en Citiz !

/ EN BUS

Ligne T95
Grenoble > Monestier-de-Clermont > Celles > Mens
Infos : www.itinisere.fr

Ligne T90
Grenoble > La Mure
Infos : www.itinisere.fr

Ligne T94
La Mure > Mens
Infos : www.itinisere.fr

Ligne 25/44
Grenoble Colonel Dumont >
Col de l'Arzelier >
Le Gua/Les Saillants
Infos : 04 38 70 38 70
www.tag.fr

Ligne 52
Digne-les-Bains > Sisteron >
Grenoble
Infos : 0 809 400 013
zou.maregionsud.fr

/ EN TRAIN

TGV Paris Gare de Lyon > Grenoble
Paris Gare de Lyon >
Gare de Grenoble
Infos : www.sncf-connect.com

Ligne TER Grenoble > Gap
Gare de Grenoble >
Monestier-de-Clermont >
Celles/Mens
Infos : www.sncf-connect.com

Voir avec la SNCF pour la réservation d'une place pour votre vélo.

Service de transport à la demande (service de la SNCF)
Uniquement les villages autour de Celles
Infos : 09 69 32 21 41
Réserver 48h à l'avance (hors week-end et jours fériés)

/ SUR PLACE

Voiture électrique
Trouvez l'un des points de recharge du Trièves :
<http://fr.chargemap.fr>

Citiz/Covoiturage
movici.auvergnerhonealpes.fr
blablacar.fr

Service d'autostop organisé, se renseigner à l'Office de Tourisme.
Contact ci-dessous

SUGGESTION MOBILITÉ DOUCE

Découvrir la route des Savoir-Faire à vélo ou VAE (Vélo à assistance Électrique).

www.trieves-vercors.fr

Office de Tourisme du Trièves
04 82 62 63 50
contact@trieves-vercors.fr

